

NPA

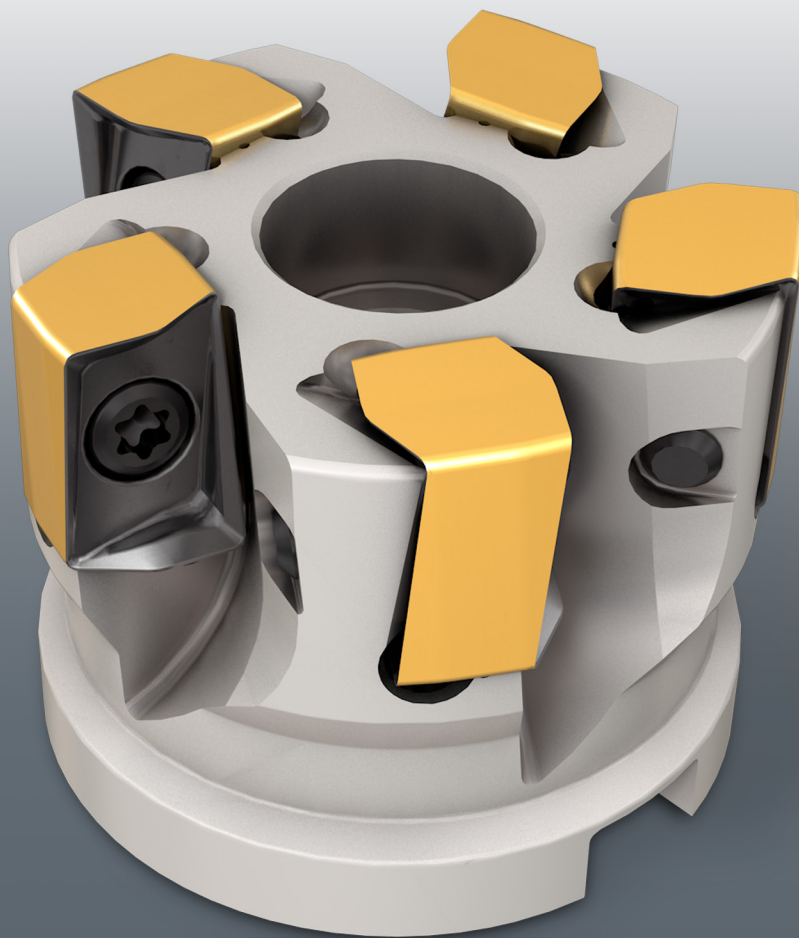
PRODUKTNEUHEITEN

FRÄSEN

47-2020

NOVEMBER 2020 • METRISCH

SEITE 1 / 4



HELIDO

490 LINE

Neue HELIDO-490-17 Planfräser

HELIDO
490 LINE**NEU**

5-schneidige HELIDO-490-17-Planfräser mit enger Zahnteilung für doppelseitige, quadratische Wendeschneidplatten

In diesen Planfräsern mit Durchmesser 50 mm kommen HELIDO490-17-Wendeschneidplatten zum Einsatz. Die neue 5-schneidige Fräserausführung ermöglicht eine höhere Produktivität, höhere Abspannraten sowie bessere Oberflächengüten.

Fräser - Merkmale auf einen Blick

- Aufsteckfräser
- Sehr enge Zahnteilung
- Innovative Schneidengeometrie für bessere Spanevakuierung und niedrige Schnittkräfte
- Effektive, zielgerichtete innere Kühlmittelzuführung direkt an die Schneidkanten
- Schutzbeschichtung für verbesserten Spanfluss sowie Resistenz gegen Verschleiß und Korrosion

Anwendungsbereiche

- Gusseisen, Stahl, gehärteter Stahl bis 48 HRC, rostbeständiger Stahl, hoch hitzebeständige Legierungen und Nichteisen-Metalle
- Plan-Eckfräsen, Planfräsen, Nutenfräsen, Schulterfräsen
- Hochvorschubfräsen, Schrägeintauchen, Bohrzirkularfräsen (nur beim Einsatz von H490 ANKX 1706...FF-Wendeschneidplatten)

Anwendungsnutzen

- Hohe Produktivität
- Bessere Oberflächengüten
- Schnittkraftreduzierung



Das neue 5-schneidige Fräserdesign ergänzt die bestehenden 3- und 4-schneidigen Fräserausführungen. Anwender erhalten mit diesen Werkzeugen eine komplette Werkzeuglösung für kompletter Prozesskontrolle beim Plan-Eckfräsen.

Mit freundlichen Grüßen

Mit freundlichen Grüßen

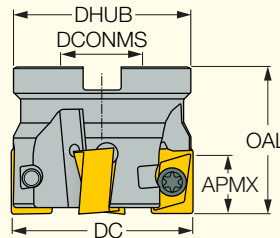
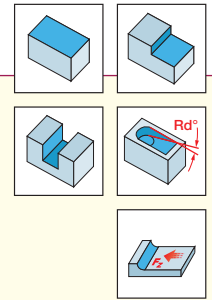
Erich Timons
CTO
Mitglied der Geschäftsleitung

Michael Becker
Produktspezialist



H490 F90AX-17

90°-Planfräser für doppelseitige H490 ANKX 17..-Wendeschneidplatten mit 4 helikalen Schneidkanten



NEU

Bezeichnung	DC	CICT ⁽²⁾	APMX	OAL	DHUB	DCONMS	Aufnahme- typ	RMPX ⁽³⁾	CSP ⁽⁴⁾	
H490 F90AX D040-3-16-17	40.00	3	16.30	40.00	36.00	16.00	A	4.4	1	0.18
H490 F90AX D050-3-22-17	50.00	3	16.30	40.00	48.00	22.00	A	3.8	1	0.32
H490 F90AX D050-4-22-17	50.00	4	16.30	40.00	48.00	22.00	A	3.8	1	0.30
H490 F90AX D050-5-22-17	50.00	5	16.30	40.00	48.00	22.00	A	3.8	1	0.48
H490 F90AX D063-4-27-17	63.00	4	16.30	50.00	59.20	27.00	A	2.0	1	0.63
H490 F90AX D063-6-27-17	63.00	6	16.30	50.00	59.20	27.00	A	2.0	1	0.67
H490 F90AX D080-5-27-17	80.00	5	16.30	50.00	63.00	27.00	B	1.5	1	0.79
H490 F90AX D080-7-27-17	80.00	7	16.30	50.00	63.00	27.00	B	1.5	1	0.80
H490 F90AX D100-5-32-17	100.00	5	16.30	50.00	80.00	32.00	B	1.0	1	1.39
H490 F90AX D100-8-32-17	100.00	8	16.30	50.00	80.00	32.00	B	1.0	1	1.47
H490 F90AX D125-7-40-17	125.00	7	16.30	63.00	82.00	40.00	B	-	1	2.24
H490 F90AX D125-10-40-17	125.00	10	16.30	63.00	82.00	40.00	B	-	1	5.41
H490 F90AX D160-8-40-17 ⁽¹⁾	160.00	8	16.30	63.00	105.00	40.00	C	-	0	3.64
H490 F90AX D160-12-40-17 ⁽¹⁾	160.00	12	16.30	63.00	105.00	40.00	C	-	0	4.09
H490 F90AX D200-10-60-17	200.00	10	16.30	63.00	135.00	60.00	C	-	0	5.99
H490 F90AX D250-12-60-17	250.00	12	16.30	63.00	144.00	60.00	C	-	0	9.36

• Eintauchwinkel gilt nur beim Einsatz der H490 ANKX 1706R15T-FF-Wendeschneidplatte (der Werkzeugdurchmesser ist dann 1,5 mm größer).

⁽¹⁾ Für innere Kühlmittelzufuhr ist eine passende Kühleinheit zu verwenden (muss separat bestellt werden).

⁽²⁾ Anzahl der Schneiden

⁽³⁾ Maximaler Winkel zum Schrägeintauchen

⁽⁴⁾ 0 - Ohne Kühlmittelzufuhr, 1 - Mit Kühlmittelzufuhr

Ersatzteile



Bezeichnung	Schraube	Torx-Einsatz	T-Griff	Klemmschraube
H490 F90AX D040-3-16-17	SR 14-591	BLD T20/M7	SW6-T	SR M8X25DIN912
H490 F90AX D050-3-22-17	SR 14-591	BLD T20/M7	SW6-T	SR M10X25 DIN912
H490 F90AX D050-4-22-17	SR 14-591	BLD T20/M7	SW6-T	SR M10X25 DIN912
H490 F90AX D050-5-22-17	SR 14-591	BLD T20/M7	SW6-T	SR M10X25 DIN912
H490 F90AX D063-4-27-17	SR 14-591	BLD T20/M7	SW6-T	SR M12X30DIN912
H490 F90AX D063-6-27-17	SR 14-591	BLD T20/M7	SW6-T	SR M12X30DIN912
H490 F90AX D080-5-27-17	SR 14-591	BLD T20/M7	SW6-T	
H490 F90AX D080-7-27-17	SR 14-591	BLD T20/M7	SW6-T	
H490 F90AX D100-5-32-17	SR 14-591	BLD T20/M7	SW6-T	
H490 F90AX D100-8-32-17	SR 14-591	BLD T20/M7	SW6-T	
H490 F90AX D125-7-40-17	SR 14-591	BLD T20/M7	SW6-T	
H490 F90AX D125-10-40-17	SR 14-591	BLD T20/M7	SW6-T	
H490 F90AX D160-8-40-17	SR 14-591	BLD T20/M7	SW6-T	
H490 F90AX D160-12-40-17	SR 14-591	BLD T20/M7	SW6-T	
H490 F90AX D200-10-60-17	SR 14-591	BLD T20/M7	SW6-T	
H490 F90AX D250-12-60-17	SR 14-591	BLD T20/M7	SW6-T	